

DAS DEUTSCHE
BAUWERBE



DAfStb – Fachkolloquium
„Ressourcenverfügbarkeit -
Konsequenzen für das Bauen mit Beton
in der Zukunft“

18. September 2019, Berlin

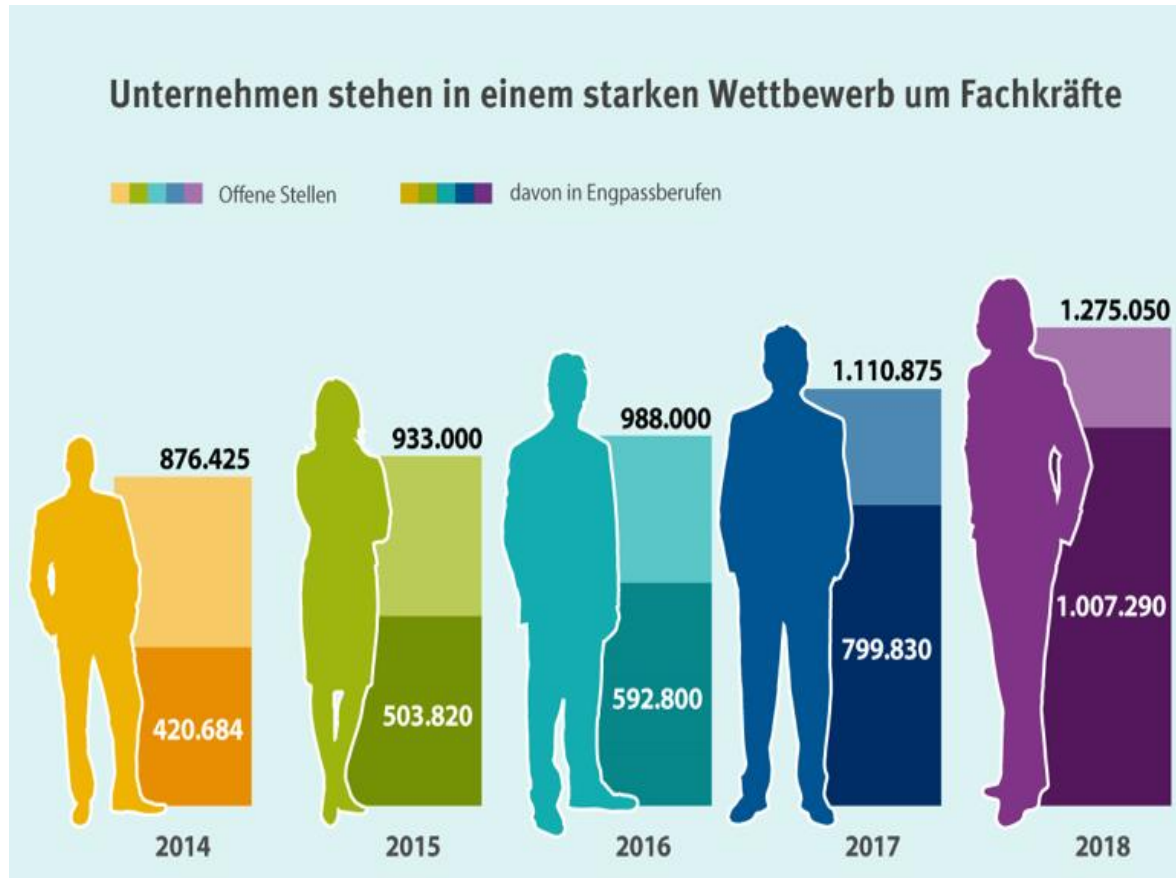


Verfügbarkeit von Fachkräften

DAS DEUTSCHE
BAUWERBE



Fachkräftemangel



Es wird immer schwieriger, offene Stellen zu besetzen – gerade für kleine Unternehmen!

54,6 % der offenen Stellen im Bau- und Ausbaugewerbe blieb in 2018 länger als drei Monate vakant (Zahlen der Bundesagentur für Arbeit)

Ein Mangel an geeigneten Arbeitskräften hemmt Unternehmen heutzutage stärker als mangelnder Umsatz oder Finanzierungsprobleme.

Unternehmen sind daher gefordert, bei der Rekrutierung auch neue Wege zu gehen, um gute Mitarbeiter(innen) zu gewinnen und zu halten.

Grafik: Stand 2018, Quelle: KOFA-Berechnungen auf Basis der IAB-Stellenerhebung und Sonderauswertungen der Bundesagentur für Arbeit (© www.kofa.de, 12.09.2019)

Verfügbarkeit von Fachkräften

DAS DEUTSCHE
BAUWERBE



Fachkräftemangel

Fachkräfteengpässe gibt es in vielen Berufsgruppen
Aktuell gibt es 391 Engpassberufe. Betroffen sind insbesondere:

Handwerk

IT-Akademiker

Metall- und Elektroberufe

Gesundheit & Pflege

Nicht alle Berufe sind vom Fachkräftemangel betroffen, aber viele – und es werden mehr. In Engpassberufen müssen Unternehmen deutlich mehr Zeit und Aufwand für die Personalbeschaffung einplanen. Eine vorausschauende Personalbedarfsplanung ist daher elementar, um unbesetzte Stellen zu vermeiden.

Stand: 2018, Quelle: © www.kofa.de, 12.09.2019

Verfügbarkeit von Fachkräften

DAS DEUTSCHE
BAUWERBE

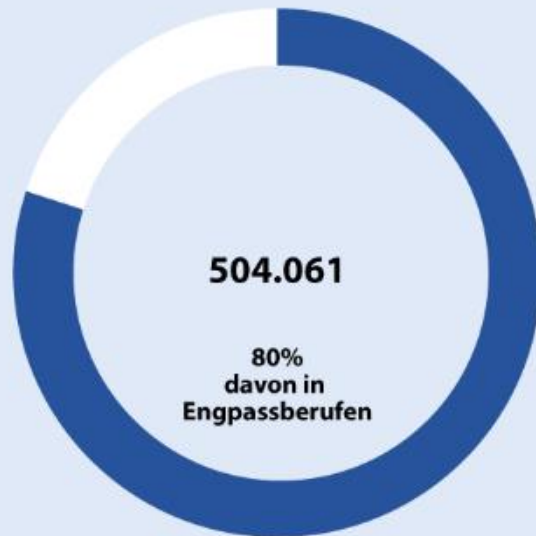


Fachkräftemangel

Vor allem Fachkräfte mit Berufsausbildung sind gefragt

So viele gemeldete offene Stellen erfordern diese Qualifikationen

Fachkräfte mit Berufsausbildung



Spezialisten mit Fortbildung oder Bachelor



Experten mit Master oder Diplom



Während früher eher Akademiker fehlten, mangelt es heute zunehmend an Fachkräften mit Berufsausbildung – unter anderem wegen der stark gestiegenen Studierendenzahlen!

Abiturienten-Rate liegt bei ca. 50 %.

Der demografische Wandel wird diese Entwicklung noch weiter verschärfen, da in den nächsten Jahren die geburtenstarken Jahrgänge in Rente gehen.

Unternehmen sollten ältere Fachkräfte deshalb möglichst lange im Unternehmen halten.

Verfügbarkeit von Fachkräften

DAS DEUTSCHE
BAUWERBE



Verfügbarkeit von Fachkräften

DAS DEUTSCHE
BAUWERBE



Fachkräftemangel im Bauhauptgewerbe

- Im Bauhauptgewerbe mit 850.000 Beschäftigten werden noch Wachstumszahlen verzeichnet, wenngleich nicht in dem Maße, wie Arbeitskräfte gesucht werden
- Von 2017 → 2018....
 - Anzahl der gewerblichen AN steigt um ca. 21.000
 - bei Angestellten um ca. 7.000
- Für 2019 wird ähnliches Wachstum erwartet (Quelle: Zahlen der SOKA)



Foto: ©Fotolia / Petra Nowack - peno

Verfügbarkeit von Fachkräften

DAS DEUTSCHE
BAU GEWERBE



Aktuelle Aussichten

Fach- und Arbeitskräfte über....

- Entsendung ausländischer Arbeitnehmer nach Deutschland
- Zeitarbeit
- Halten älterer Arbeitnehmer
- Arbeitnehmer über Westbalkan-Regelung
- Fachkräfte über geplantes Fachkräfteeinwanderungsgesetz
- Ausbildung
- Qualifizierung
- Abwerbung aus anderen Bereichen

Verfügbarkeit von Fachkräften

DAS DEUTSCHE
BAUWERBE



Aktuelle Aussichten

Entsendung ausländischer Arbeitnehmer nach Deutschland

- *Gesetzliche Grundlage: EU-Entsenderichtlinie*
- Betrifft Dienstleister, die einen Auftrag in einem anderen Land erhalten und ihre Arbeitnehmer dorthin schicken, um den Auftrag auszuführen
- Zahl dieser Arbeitnehmer stagniert bei etwa 85.000....auch in den Nachbarländern macht sich zunehmend Arbeitskräftemangel bemerkbar
- Hier wird es nicht zu einem weiteren Wachstum kommen

Zeitarbeit

Gesetzliche Grundlage: Arbeitnehmerüberlassungsgesetz

Erforderlich, wenn z.B. kurzfristig für Abarbeitung von Aufträgen mehr Bauhelfer gebraucht werden.

Instrument Zeitarbeit und Arbeitnehmerüberlassung steht aber Baugewerbe durch Verbot nicht zur Verfügung.

Verfügbarkeit von Fachkräften

DAS DEUTSCHE
BAUWERBE



Aktuelle Aussichten

Halten älterer Arbeitnehmer

- Altersstruktur gewerblicher Mitarbeiter und Angestellter in der Bauwirtschaft...
2004 waren 35 % der AN zw. 45-65 Jahre alt → 2018 stieg der Anteil auf 50 % (Bem. 20 % der AN sind älter als 55)
- Unternehmen versuchen, ältere AN über das Rentenalter hinaus zu beschäftigen, z.B. in Teilzeit
- Probleme: → gerade bei gewerblichen Mitarbeitern physische Grenzen für Weiterbeschäftigung
→ Gesetzgeber macht Frühverrentung immer attraktiver
- Der Anteil der Erwerbsminderungsrenten in der Bauwirtschaft ist deutlich höher als in anderen Branchen.
- Betriebe sollten die neuen technologischen Möglichkeiten nutzen, um das Erwerbsleben in der Bauwirtschaft zu verlängern.

Verfügbarkeit von Fachkräften

DAS DEUTSCHE
BAUWERBE



Aktuelle Aussichten

Westbalkanregelung (gültig bis Ende 2020)

- Arbeitskräfte aus dem Westbalkan erhalten Erlaubnis für zeitlich befristete Arbeitsaufenthalte in Deutschland
- zw. 11/2015 – 09/2017 ca. 50.000 AN
- Einsatz für einfache, von heimischen AN nicht mehr ausgeführte Tätigkeiten
- Werden insbesondere im Wohnungsbau dringend gebraucht

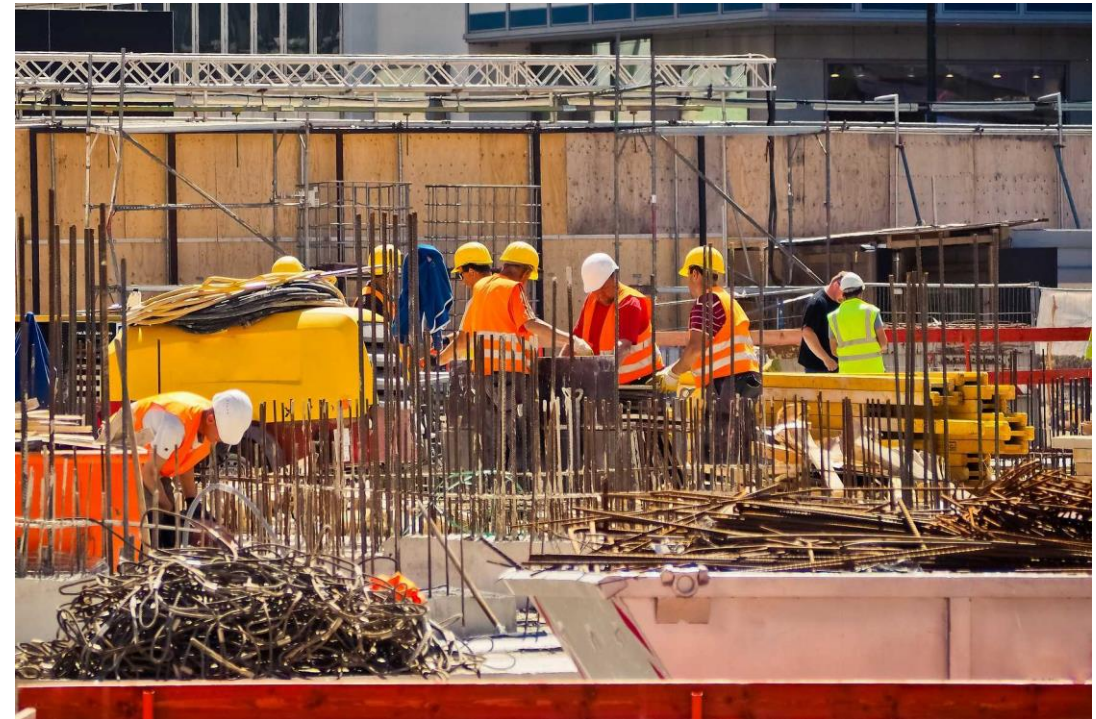


Foto: ©pixabay

Verfügbarkeit von Fachkräften

DAS DEUTSCHE
BAUWERBE



Aktuelle Aussichten

Geplantes Fachkräfteeinwanderungsgesetz

- Soll zum 01.03.2020 in Kraft treten
- keine praktikable Lösung für das Problem des Fachkräftemangels
 -zu eng gefasste Zugangskriterienum Aufenthaltsrecht zu erhalten und in Deutschland eine Beschäftigung aufnehmen zu können, müssen ausländische Bewerber...
 - 1) Qualifikationsniveau eines deutschen AN nachweisen
 - 2) bei vorhandener Berufserfahrung jedoch ohne formelle Qualifikation über ausreichende deutsche Sprachkenntnisse verfügen und binnen 2 Jahren eine zu 1) vergleichbare Qualifikation erwerben (er darf jedoch in dieser Zeit nur max. 10 Wochenstunden arbeiten)
 - 3) bei Bewerbung auf eine Azubi-Stelle mindestens das Abiturniveau nachweisen.

Fachkräfteeinwanderungsgesetz ≠ „**Arbeitskräfteeinwanderungsgesetz**“

Verfügbarkeit von Fachkräften

DAS DEUTSCHE
BAUWERBE



Ausbildung

- In 2019 gab es 36.481 Auszubildende im Bauhauptgewerbe (Stand: 31.03.19, Zahlen der SOKA Bau)
- Zuwachs um 5,2 % gegenüber 2018
- kompensiert jedoch die Zahl der in Rente gehenden AN nicht

Großer Unterschied zw. alten und neuen BL:

Anzahl der Auszubildenden...

in alten Bundesländern: 31.217

in neuen Bundesländern 5.264



Grafik: ©shutterstock.com

Verfügbarkeit von Fachkräften

DAS DEUTSCHE
BAUGEWERBE



Ausbildung

Probleme:

- Image der Bauberufe schlechter als bei anderen Ausbildungsberufen
- Hohe Abirrate bei den Schulabgängern (Abiturienten wollen eher Bauingenieur und nicht Maurer werden)
- In Lehrplänen allgemeinbildender Schulen ist die Förderung handwerklicher Tätigkeiten nicht mehr vorgesehen
- Niveau der Schulabgänger, die einen handwerklichen Beruf erlernen wollen, ist stark gesunken
- ein nicht unbeträchtlicher Teil der ehemaligen Auszubildenden wechselt innerhalb von zehn Jahren in andere Branchen
- Entscheidende Kriterien bei der Berufswahl der junger Generation spielen *Vergütung, Gestaltung der Arbeitsbedingungen, attraktive Arbeitszeitmodelle, Weiterentwicklungschancen*

Verfügbarkeit von Fachkräften

DAS DEUTSCHE
BAUWERBE



Wie trotz Fachkräftemangel Mitarbeiter finden?



Strategische Personalarbeit

- Für diese Aufgabe Ressourcen schaffen, denn es gibt nicht DEN EINEN WEG... jedes Unternehmen ist anders!
- **Aufbau** einer strategischen Personalarbeit **ist Chefsache**, sichert Glaubwürdigkeit des Prozesses.
- Wandel vom „Arbeitgebermarkt“ hin zum „Arbeitnehmermarkt“ vollzogen.

Abbildung: Die fünf Handlungsfelder guter Personalarbeit sowie ausgewählte Maßnahmen, die Sie zukunftsfest machen
(Quelle: © www.kofa.de, 12.09.2019)

Verfügbarkeit von Fachkräften

DAS DEUTSCHE
BAUWERBE



Wie trotz Fachkräftemangel Mitarbeiter finden?

Strategische Personalarbeit

- Rechtzeitig überlegen, welcher Personal- und Qualifikationsbedarf besteht
- Nicht nur neue Mitarbeiter bewerben/einstellen und Nachwuchskräfte ausbilden...
auch Mitarbeiter binden, weiterbilden
 - ✓ Perspektiven der Laufbahnplanung aufzeigen
 - ✓ zentrale Elemente für Mitarbeiter sind ein fester Ansprechpartner und regelmäßige Entwicklungsgespräche
- familienbewusste und lebensphasenorientierte Personalpolitik
 - ✓ flexible Arbeitszeitregelungen werden immer wichtiger (...work-life-balance)
 - ✓ Anbieten gesundheitsfördernder Maßnahmen...
- Schärfen Sie Ihr eigenes Profil als attraktiver Arbeitgeber

Verfügbarkeit von Fachkräften

DAS DEUTSCHE
BAUWERBE



Die Ressource MITARBEITER

Qualifizierte Mitarbeiter sind für Unternehmen zum wichtigsten und nachgefragtesten Produktionsfaktor geworden – in vielen Fällen weit schwieriger zu beschaffen als Kapital.

Mitarbeiter sind die wichtigste Ressource!



Bild: ©Adobe Stock/vegefox.com